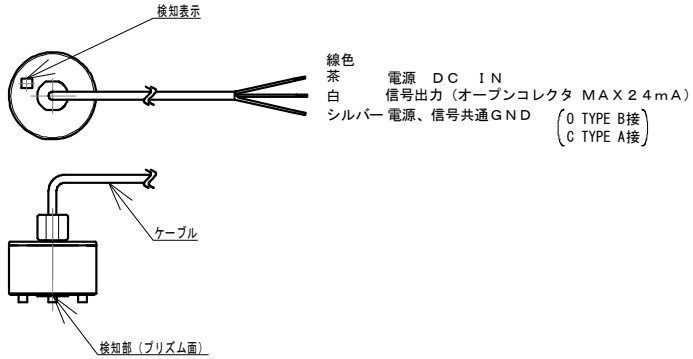


●漏液センサ LSP-7シリーズ 取り扱い説明書●

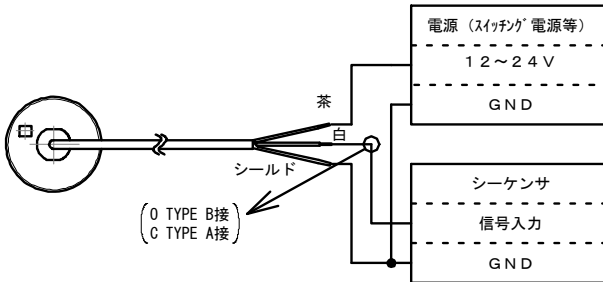
この取り扱い説明書は、製品を安全にお使いいただくための注意事項が記載されております。
製品をご使用になる前に必ずお読みになり注意事項を守ってご使用下さい。

1、各部名称



2、接続

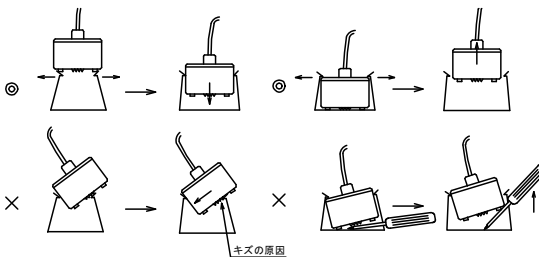
シーケンサと接続する場合



3、取扱い時の注意事項

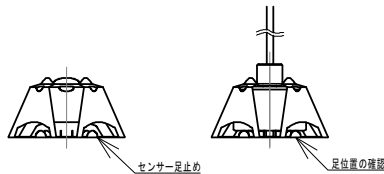
センサ底面、プリズム面には絶対に汚れ及びキズを付けないよう十分ご注意ください。

特に、漏液センサ取り付け金具への脱着時にキズを付けてしまいますと、誤動作の原因となってしまうケースがございますので下記の注意事項を守ってご使用下さい。また、センサの動作確認時にはセンサを取付金具に取り付けた状態での確認をお願い致します。本センサは金具に取り付けた状態にて正常動作を行う構成となっております。



4、A K-B取り付け時の注意事項

取り付け金具A K-Bには、センサ足止めがあります。センサ取り付け後センサ足位置が金具足止め位置に収まっている事をご確認下さい。



5 ご注意※必ずご確認ください。

- ・配線作業は、必ず電源を切った状態で行ってください。誤配線をしますと、故障の原因になります。・電源入力定格を超えないように電源変動をご確認ください。定格範囲以上の電圧の印加や直接交流電源の印加を行うと、破損や焼損のおそれがありますのでご注意ください。・電源に市販のスイッチングレギュレータをご使用になる場合には、必ず電源のフレームグランド（F. G端）端子を設置してください。・センサ取り付け部周辺にノイズ発生源となる機器（スイッチングレギュレータ、インバータモータなど）をご使用の場合は、機器のフレームグランド（F. G端）端子を設置してください。・使用電源にサージが発生する場合は、発生源にサージアブソーバを接続してサージを吸収してください。・直流電源には、必ず絶縁トランスをご使用ください。・高圧電線や動力線との並列配線や同一配線管の使用は避けてください。誘導による誤動作の原因となります。・検出面に気泡が留まると、検出に安定するのに時間がかかったり、不安定になる場合もあります。・設置忘れ防止のため、必ず付属の取付具を使用してください。専用取付具を使用しない場合は、安定して検出できない場合があります。・ケーブル出し口から十分なストレート部を設けてください。ケーブル出し口での曲げは、破損や防水性低下の原因となります。・設置後にケーブル引き回しなどでコードを強く引っ張ると取付具から外れる場合があり、破損や防水性低下の原因となります。配線後、本体がしっかり固定されているか再度、確認をお願いいたします。・本製品は、本質安全防爆の構造ではありませんので、爆発性雰囲気中での使用しないでください。・シンナー等の有機溶剤や油、油脂がかからないようにしてください。・腐食性ガスなどの雰囲気、蒸気、ほこりの多いところでの使用は行わないでください。・非変調式のため、外乱光に対して十分な注意が必要です。周囲の外乱光がセンサに直接当たらないように設置してください。・ハロゲンヒーター等の発熱装置でのご使用の際には、発熱源との距離が近い場合、センサ本体に発熱が生じますので近距離でのご使用は行わないでください。・赤外線、マイクロ波、摩擦などによりセンサ本体の発熱を引き起こす環境下ではご使用にならないでください。・仕様範囲最大での長期間の高温・多湿状態での使用につきましてはセンサ寿命を短くすることとなりますので、弊社へのご確認をお願いいたします。・検出面に液体の残りや傷があると誤動作することがあります。メンテナンスの際は、柔らかい布などでセンサ検出面及び付属の取付具に傷が付かないように、液体のすべてを拭き取ってください。異常があると正常に動作しません。・高粘度の液体は安定して検出できない場合があります。・設置後、正常に動作するか確認を行ってください。・常時、液体にさらされる用途にはご使用しないでください。・本製品の保護構造は IP67（ICE 規格）です。水以外の液体で使用される場合、事前に動作確認を行ってください。・野外でのご使用はご遠慮ください。・シリアルナンバーは取り外さないでください。保証範囲外となります。・仕様範囲外でのご使用はなさないでください。仕様範囲外でのご使用は保証範囲外となります。・事故防止のため、定期的な動作確認を行ってください。

製品の仕様は改良のため予告無く変更する事があります。

製品に対するお問い合わせ、ご意見等は製造、販売元の下記までご連絡下さい。

製造、販売元株式会社 ティ アンド ティ 神奈川県相模原市中央区すすきの町3-9 TEL 042-752-4481 FAX042-752-4972

URL:<http://www.tech-try.com>

Email:info@tech-try.com

**保証期間は製品納入から1年
以内となります**